

IIT

INSTITUTE FOR
INTERNATIONAL
TRADE

ISSN 2093-3118

Trade Focus

Vol.12 No.4

불황기의 수출 유망품목을 잡아라

— 세계교역 불황기 교역품목 트렌드 분석 —

2013년 1월

강석기 연구원



한국무역협회
국제무역연구원

목차

[요 약]

I. 세계경제와 세계교역	1
II. 불황기 세계 수입시장 동향	4
III. 불황기 지역별 수입시장 동향	10
IV. 결론 및 시사점	38

☐ 보고서 내용 문의처

강석기 연구원 (☎ 02-6000-5159, ksk@kita.net)

* 『Trade Focus』는 국제무역연구원에서 매주 월요일 이메일로 발송하는 KITA CEO Report와 국제무역연구원 홈페이지(<http://iit.kita.net>)를 통해서도 제공되고 있사오니 참고하시기 바랍니다.

유럽 재정위기 불안과 중국 성장세 둔화 등으로 세계교역이 다시 불황기에 진입한 가운데 일부 품목의 세계 수입시장 규모는 오히려 증가한 것으로 나타났다. 특히 수입증가 품목이 국가별로 상이한 것으로 나타나 불황기 우리 수출확대를 위해서는 시장별로 차별화된 품목을 통한 수출확대 전략이 요구된다. 동 보고서는 최근의 세계교역 불황기('11년 9월-'12년 4월) EU, 미국, 중국, 일본 등 4대 수입시장을 분석해 품목별 수입 동향을 살펴보고 수입증가 품목을 우리나라의 '불황기 수출 유망품목'으로 제시하고자 한다.

세계 최대 수입시장인 EU의 경우 무선통신기기 및 일반기계 등의 수입이 증가하였으며 미국은 자동차 및 컴퓨터, 일본은 석유제품, 반도체, 전기기기 등의 수입이 증가한 것으로 나타났다. 개발도상국인 중국은 원유, 천연가스 등 대부분의 원자재를 비롯해 산업재인 석유화학 수입이 증가한 것이 주요 특징으로 꼽힌다. 나아가 시장별 수입증가 품목 중 일부 품목은 세계 평균 수입시장증가율(5.9%)을 상회하며 불황기에도 시장규모가 크게 확대된 것으로 조사됐다.

<불황기 지역별 수입품목 트렌드('11년 9월-'12년 4월)>

EU		미국	
수입증가	수입감소	수입증가	수입감소
무선통신기기	반도체	자동차	전기기기
자동차 부품	철강	자동차 부품	가정용 내구재
일반기계	자동차	컴퓨터	액정디바이스
의류	가정용 내구재	석유제품	반도체 제조용 장비
중국		일본	
수입증가	수입감소	수입증가	수입감소
자동차	일반기계	석유제품	컴퓨터 부품
반도체	내연기관	반도체	전기기기
석유화학	철강	자동차 부품	반도체 제조용 장비
전기기기	광학용품	휴대용 컴퓨터	의료용 기기

자료 : 한국무역협회

<불황기 수입시장 확대 품목(HS 6단위, '11년 9월-'12년 4월)>

EU	미국	중국	일본
휴대전화	자동차(1,500cc-3,000cc)	에틸렌글리콜	프로세서 반도체
타이어(승용차용)	자동차(3,000cc 초과)	파라-크실렌	로우드 휠
엔진 부분품	노트북	폴리에틸렌	차량 추진용 엔진
구동 차축 부품	공기조절기 부품	부타디엔고무	에어백
핸들 및 운전대	자동차 기어	스티렌	영상 수신기기
전기제어용 패널	차체 부품(도어 등)	디지털 카메라	노트북
용적형 펌프	컴퓨터 기억장치	열간압연	디지털 카메라
터보 프로펠러	휘발유	냉장·냉동기구	휘발유
의류(인조섬유)	경유	메모리 반도체	경유

자료 : 한국무역협회

한편, 불황기 세계 수입시장이 확대된 품목 중 일부 품목의 경우 우리나라 수출은 오히려 감소한 것으로 조사됐다. EU 시장에서는 휴대전화 및 의류 시장, 미국 시장에서는 공기조절기 및 컴퓨터 부품, 중국 시장에서는 폴리에틸렌, 냉동기구 및 메모리 반도체, 일본 시장에서는 프로세서 반도체 및 노트북 시장이 각각 확대되었으나 이들 지역으로의 우리나라 수출은 오히려 감소한 것으로 나타나 대비책 마련이 시급한 것으로 나타났다.

불황기에도 일부 품목의 수입시장 확대로 우리의 추가적인 수출 증가 여지가 있는 만큼 해당 품목의 수출 확대를 위한 정부와 기업의 다각적인 노력과 지원책 마련이 요구된다. 첫째, 불황기 수출 유망품목의 발굴과 이를 통한 집중적이고 차별화된 수출증대 노력이 필요하다. 둘째, 시장 확대에도 불구하고 우리 수출이 감소한 품목에서는 품질 개선, 마케팅 강화 등을 통한 수출 부진 타개 방안이 요구된다. 셋째, 세계 수입시장 축소에도 불구하고 우리 수출이 증가한 품목의 경우 지속적인 수출 경쟁력 제고를 통한 시장 유지 또는 확대 노력이 필요하다. 2012년 하반기에 접어들수록 일부 증가 품목에서 수출이 감소한 것은 우리에게 시사하는 바가 크다. 불황기에 경쟁국보다 먼저 차별화된 수출 유망품목의 발굴과 수출 확대 노력은 향후 주요국의 경기부양조치로 세계 수입시장이 회복될 경우 우리기업의 시장선점 효과는 배가 될 것이다.

본문

I. 세계경제와 세계교역

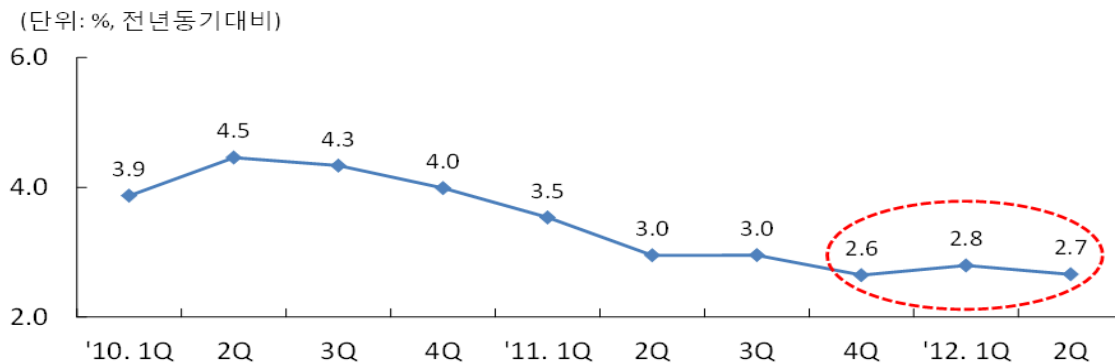
□ 최근 세계경제는 글로벌 금융위기 이후 다시 불황기¹⁾에 진입

- 글로벌 금융위기 이후 미국, EU 등 주요 선진국의 경기부양으로 세계경제는 회복세를 보이는 듯 했으나 유럽 재정위기 악화, 중국 저성장 등으로 다시 불황기에 진입

– 세계경제 성장률은 2011년 4분기 이후 3% 미만을 지속하며 2010년 상반기 대비 성장률이 크게 하락

* 성장률 추이 : 4.5%('10년 2분기) → 2.6%('11년 4분기) → 2.7%('12년 2/4분기)

<분기별 세계 경제성장률 추이>



자료 : Global Insight

□ 세계경제와 세계교역은 같은 방향성을 가지고 변동

- 세계경제 불황기 동안 세계교역 성장률 역시 하락

<세계경제 및 세계교역 증가율 비교>

(단위 : %, 전년동기(월)비)

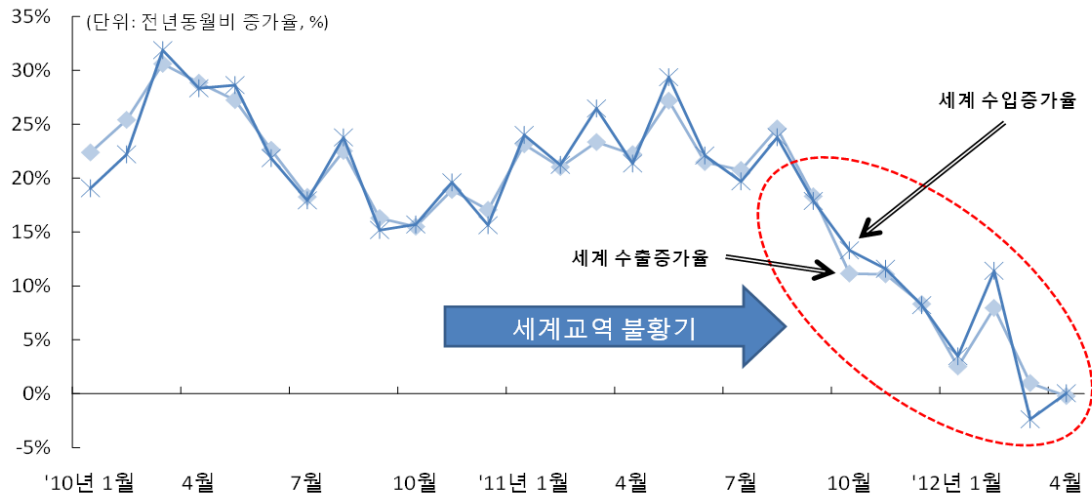
	2010년 2Q			2011년 4Q			2012년 1Q			2012년 2Q		
	7월	8월	9월	10월	11월	12월	1월	2월	3월	4월	5월	6월
세계경제	4.5			2.6			2.8			2.7		
세계수출	28.8	27.2	22.6	11.1	11.1	8.3	2.5	8.0	1.0	-0.2	-	-
세계수입	28.3	28.6	21.8	13.3	11.6	8.2	3.5	11.4	-2.4	0.0	-	-

주 : 세계경제 성장률은 분기별, 세계 수출입 성장률은 월별 기준

자료 : Global Insight, IMF

1) 세계경제 불황기는 분기별 성장률이 3% 미만을 기록하기 시작한 2011년 4분기 이후로 설정

<세계교역 증가율 추이>



주: 세계교역 불황기는 세계교역 증가율이 하락하기 시작한 2011년 9월부터 2012년 4월까지로 설정
 자료: IMF, World Export/Import

○ 한편 세계교역은 세계 경제성장률에 비해 더 큰 폭의 변동성을 보이는 것으로 나타남

－ 일반적으로 불황기의 세계교역은 소비자들의 구매력 감소, 무역금융의 축소, 보호무역 증대 등으로 세계경제 성장률 대비 더 큰 폭의 감소율을 기록함 (The Economist, Sept. 2012)

－ 실제로 글로벌 금융위기 직후인 2009년 세계 경제성장률은 전년대비 2.0% 감소한 반면 세계 수출입 증가율은 20% 이상 하락
 · 반면 회복기인 2010년 세계교역 증가율은 세계경제 성장률을 크게 상회

<연도별 세계교역 증가율 추이(전년비)>

	2008년	2009년	2010년	2011년
세계 경제성장률	1.6%	-2.0%	4.2%	3.0%
세계 수출증가율	15.4%	-22.5%	21.7%	19.4%
세계 수입증가율	15.6%	-23.2%	21.4%	18.8%

자료 : Global Insight, IMF

□ 이러한 세계경제와 세계교역과의 관계를 활용해 세계교역 불황기를 설정하고 이 기간 동안 상대적으로 교역이 활발한 품목을 찾아 이를 불황기 우리나라의 '수출 유망품목'으로 제시하고자 함

- 세계 교역시장 중 세계 수입시장만을 분석
 - EU, 미국, 중국, 일본 등 4개 수입시장을 세계 수입시장으로 가정
- '세계교역 불황기'만을 집중 조명함으로서 최근의 세계 수입시장 동향을 살펴보고 나아가 우리나라 수출 확대를 위한 '불황기 수출 유망품목'을 발굴
 - 수입증가 품목의 경우 세계 평균 수입시장 증가율(+5.9%) 상회 품목을 집중 조명

<분석 개요>

- 분석 기간 : 세계교역 불황기 (2011년 9월-2012년 4월)
- 분석 품목 : HS 6단위 총 5,052개 (HS 2007 기준)
- 분석 국가 : EU, 미국, 중국, 일본
 - 상기 4개 지역의 수입시장을 세계 전체 수입시장으로 가정
 - * EU, 미국, 중국, 일본의 수입액 합계는 세계 수입시장의 60.3%를 차지 (2011년, WTO)

Ⅱ. 불황기 세계 수입시장 동향

□ 불황기 세계 수입시장 규모는 전년동기비 5.9% 증가한 7조 4,195억 달러²⁾

○ EU 수입시장 비중은 국가 중 가장 높은 55.2%를 차지

<불황기 지역별 수입시장 동향>

(단위 : 억 달러)

	EU	미국	중국	일본	4大시장 총합
수입시장 규모	40,974	15,368	11,872	5,981	74,195
증가율	1.4%	9.9%	12.4%	16.8%	5.9%
비중	55.2%	20.7%	16.0%	8.1%	100.0%

주 : 불황기(2011년 9월~2012년 4월) 지역별 수입액 총합. 증가율은 2010년 9월~2011년 4월 대비
자료 : WTO

□ 불황기 세계 수입시장 증가율은 전년도 같은 기간에 비해 큰 폭으로 하락

○ EU와 중국 수입시장 증가율은 전년도 같은 기간 대비 10%p 이상 하락

<지역별 수입시장 증가율 변화>

	'10년 9월-'11년 4월(b)	'11년 9월-'12년 4월 (불황기, a)	증감폭(a-b)
EU	15.2%	1.4%	-13.7%p
미국	17.4%	9.9%	-7.5%p
중국	29.2%	12.4%	-16.7%p
일본	21.7%	16.8%	-4.9%p

자료 : WTO

※참고 : 지역별 수입시장 규모 및 비중(2011년 기준)

(단위 : 억 달러)

	EU	미국	중국	일본	4大시장 총합	전세계
수입시장	62,556	22,659	17,435	8,550	111,200	184,380
비중	33.9%	12.3%	9.5%	4.6%	60.3%	100.0%

자료 : WTO

2) EU, 미국, 중국, 일본 수입시장을 세계 수입시장으로 가정

① 수입증가 품목

(1) 원자재

☐ 불황기 세계 원자재 수입시장은 대부분 증가

- 원유(+23.7%), 천연가스(+41.5%), 철광석(+7.3%), 유연탄(+27.1%) 등

<원자재 수입증가 품목 (HS 6단위)>

(단위 : 억 달러, %)

HS코드	품목	수입액	증가율
270900	원유	7,965	23.7
271121	천연가스	954	41.5
260111	철광석(응결하지 아니한 것)	906	7.3
271111	천연가스(액화)	731	39.6
270112	유연탄	504	27.1

주 : 수입액順

자료 : 한국무역협회

(2) 일반품목

☐ 자동차, 자동차 부품 등의 수입시장은 세계 평균 수입시장 증가율(+5.9%)을 상회

- (자동차) 1,500cc-3,000cc(+7.9%), 1,500cc-2,500cc(+6.7%), 3,000cc 초과(+12.6%) 등
- (자동차 부품) 차체 부분품(+6.2%), 기어박스(+11.0%), 구동 차축(+12.5%) 등
- (컴퓨터) 휴대용 컴퓨터(+8.3%)
- (무선통신기기) 무선 통신망용 전화기(+13.3%)
- (일반기계) 전기제어용 패널(+10.3%), 천공용 기계(+13.3%) 등

<불황기 주요 수입증가 품목(증가율 +5.9% 이상)>

(단위 : 억 달러, %)

HS코드	품목	수입액	증가율
870323	자동차(실린더용량 1,500cc-3,000cc 이하)	981.6	7.9
851712	무선 통신망용 전화기	790.0	13.3
870332	자동차(실린더용량 1,500cc-2,500cc 이하)	739.3	6.7
847130	휴대용 컴퓨터	702.2	8.3
870324	자동차(실린더용량 3,000cc 초과)	560.5	12.6
870829	자동차 부품(차체 및 부분품)	274.9	6.2
870840	기어박스	240.9	11.0
841191	터보제트 및 터보프로펠러	207.8	11.4
401110	타이어(승용차용)	202.8	8.7
854430	점화용 와이어링 세트(자동차 · 항공기 · 선박용)	168.2	15.6
840991	엔진 부분품(내연기관용)	145.9	6.6
853710	전기제어용 패널(전압 1,000V 이하)	145.7	10.3
854370	기타 전기기기	120.3	9.5
843149	기타 천공용 기계	115.3	13.3
841112	터보프로펠러(25kN 초과)	108.4	6.7
611030	의류(인조섬유)	101.8	8.8
390120	석유화학(폴리에틸렌)	98.2	8.5
870120	도로주행식 트랙터	97.1	11.8
870850	자동차 부품(구동 차축)	84.2	12.5
870894	자동차 부품(핸들,운전대 및 운전박스)	80.9	11.2
870870	자동차 부품(로우드 휠 및 부품)	79.0	11.0
848340	기어와 기어링	69.8	9.8
852871	모니터	68.5	14.5
310420	염화칼륨	62.1	6.8
841330	냉각용 펌프(피스톤식 내연기관용)	58.7	7.9
940320	금속가구(기타)	53.7	6.9
720851	열간압연(두께 10mm 초과)	49.7	9.1

주 : 수입액順

자료 : 한국무역협회

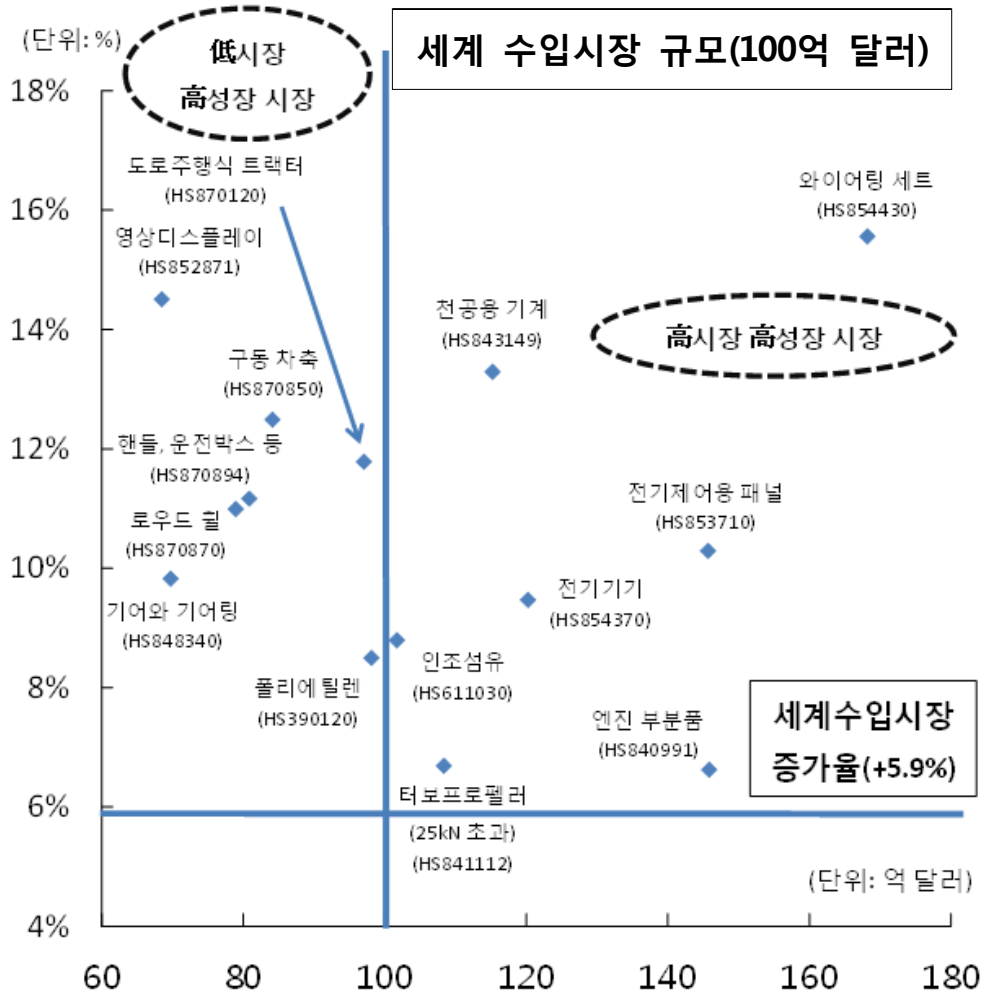
☐ 일부 품목의 수입시장 규모는 100억 달러 이상을 차지

- (고시장 고성장 품목³⁾) 와이어링 세트(HS854430), 엔진 부분품(HS840991), 전기제어용 패널(HS853710) 등

3) 세계 평균 수입증가율(+5.9%) 상회 품목 중 수입시장 규모 100억 달러 이상 품목을 고시장 고성장 품목으로 선정

- (低시장 高성장 품목⁴⁾) 폴리에틸렌(HS390120), 도로주행식 트랙터(HS870120), 구동 차축(HS870850) 등

<불황기 수입증가 품목(HS 6단위) 분포도>



주 : 수입시장 규모 200억 달러 이상 품목은 분포도에서 제외
자료 : 한국무역협회

4) 세계 평균 수입증가율(+5.9%) 상회 품목 중 수입시장 규모 100억 달러 이하 품목을 低시장 高성장 품목으로 선정

(2) 수입감소 품목

① 원자재

☐ 불황기 철광석(-1.0%) 수입은 감소

<원자재 수입감소 품목 (HS 6단위)>

(단위 : 억 달러, %)

HS코드	품목	수입액	증가율
260112	철광석(응결한 것)	110.7	-1.0

주 : 수입액順
자료 : 한국무역협회

② 일반품목

☐ 주요 수입감소 품목으로는 반도체, 철강, 가정용 내구재 등

- (반도체) 감광성 반도체(-32.9%), 반도체 부분품(-5.7%), 메모리 반도체(-6.1%) 등
- (철강) 스테인리스강(-20.7%), 스테인리스 평판압연(-11.6%), 비합금강 평판압연(-14.7%) 등
- (가정용 내구재) 냉장고(-0.9%), 자동세탁기(-2.5%), 주방용 목재가구(-0.6%), 접시세척기(-4.4%), 건조기(-1.5%) 등
- (전기기기) 영상모니터(-16.9%), TV 부분품(-16.9%), 공기조절기(-28.9%) 등

<불황기 주요 수입감소 품목(HS 6단위)>

(단위 : 억 달러, %)

품 목	금 액	불 황 기	증 가 율
847330	컴퓨터 부분품	467	-10.5
854239	반도체 부분품	412	-5.7
854140	반도체(감광성 디바이스)	328	-32.9
854232	메모리 반도체	320	-6.1
844399	복사기 부분품	303	-7.6
852872	영상 모니터	297	-16.9
852990	TV 송신기기 부분품	207	-16.9
950410	비디오 게임기	67	-46.7
720421	스테인레스강	46	-20.7
841810	냉장 · 냉동고(가정용)	42	-0.9
940350	침실용 목제가구	38	-0.7
845011	자동세탁기(섬유제품 중량 10kg 이하)	37	-2.5
721933	스테인리스 평판압연제품(두께 1mm 초과 3mm 미만)	33	-11.6
720917	철 · 비합금강 평판압연제품(두께 0.5mm 이상 1mm 이하)	30	-14.7
721070	철 · 비합금강 평판압연제품 (페인트한 것)	30	-2.6
940340	주방용 목제가구	19	-0.6
842211	가정형 접시세척기	17	-4.4
903300	광학기기 부분품	12	-10.5
845121	건조기(섬유제품 중량 10kg 이하)	10	-1.5
940370	플라스틱 가구	9	-2.1
841581	공기조절기	8	-28.9
845020	자동세탁기(섬유제품 중량 10kg 초과)	8	-8.7
761010	알루미늄제 문 및 유리창 틀	8	-9.1
851640	전기다리미	7	-1.8
701399	유리제품(사무용 등)	7	-5.0
845090	세탁기 부분품	6	-7.0

주 : 수입액順

자료 : 한국무역협회

Ⅲ. 불황기 지역별 수입시장 동향

1. EU

□ 불황기 EU 수입시장 규모는 4조 974억 달러로 세계 수입시장* 대비 55.2%를 차지

○ EU 수입증가율은 1.4%로 세계 평균 수입시장 증가율(+5.9%)을 하회

－ 유럽 재정위기에 따른 역내 수입수요 감소로 수입시장 증가율을 지역 중 가장 낮은 증가율 기록

* EU, 미국, 중국, 일본 등 4개 지역의 합을 세계 수입시장으로 가정

<불황기 지역별 수입시장 동향>

(단위 : 억 달러, %)

	EU	미국	중국	일본	4大 수입시장 총합
수입시장	40,974	15,368	11,872	5,981	74,195
증가율	1.4%	9.9%	12.4%	16.8%	5.9%
비중	55.2%	20.7%	16.0%	8.1%	100.0%

주 : 불황기(2011년 9월~2012년 4월) 지역별 월별 수입액 총합. 증가율은 전년동기비
자료 : WTO

－ 불황기 EU 수입시장 증가율은 전년도 같은 기간에 비해 13.7%p 하락

<지역별 수입시장 증가율 변화>

	'10년 9월-'11년 4월(b)	'11년 9월-'12년 4월 (불황기, a)	증감폭(a-b)
EU	15.2%	1.4%	-13.7%p
미국	17.4%	9.9%	-7.5%p
중국	29.2%	12.4%	-16.7%p
일본	21.7%	16.8%	-4.9%p

주 : 증가율은 전년도 같은 기간 수입시장 규모 대비
자료 : WTO

(1) 수입증가 품목

① 원자재

☐ 원유(+19.9%), 천연가스(+46.1%), 유연탄(+21.8%)의 수입이 증가

<원자재 수입증가 품목 (HS 6단위)>

(단위 : 억 달러, %)

HS코드	품목	수입액	증가율
270900	원유	3,215.1	19.9
271121	천연가스	846.6	46.1
270112	유연탄	184.3	21.8

주 : 수입액順

자료 : 한국무역협회

② 일반품목

☐ 무선통신기기, 자동차 부품 등의 수입은 세계 평균 수입시장 증가율(+5.9%)을 상회

- (무선통신기기) 무선 통신망용 전화기(+11.5%)
- (자동차 부품) 승용차용 타이어(+6.9%), 비구동 차축(+6.4%), 핸들 및 운전대(+6.4%), 작업트럭 부분품(+14.3%) 등
- (일반기계) 전기제어용 패널(+12.9%), 일반기계 부품(+20.4%), 용적형 펌프(+14.3%) 등
- 기타 조명기구(+13.5%), TV 수신용 기기(+32.5%) 등

<불황기 EU의 주요 수입증가 품목(HS 6단위)>

(단위 : 억 달러, %)

HS코드	품목	수입액	증가율
851712	무선 통신망용 전화기	419.6	11.5
710813	금(반가공)	340.6	77.5
401110	타이어(승용차용)	147.1	6.9
840999	엔진부분품(기타)	125.0	6.6
710231	비공업용 다이아몬드	119.9	10.5
841191	터보제트 및 터보프로펠러	118.7	8.5
710812	금(비가공)	103.6	42.1
854430	점화용 와이어링 세트(자동차 · 항공기 · 선박용)	84.1	7.4
853710	전기제어용 패널(전압 1,000V 이하)	71.4	12.9
843149	기타 천공용 기계	67.2	20.4
870850	자동차 부품(구동 차축)	59.2	6.4
850300	발전기 부분품	52.7	11.2
870894	자동차 부품(핸들, 운전대 및 운전박스)	46.6	6.4
852851	모니터(컴퓨터용)	45.5	7.7
870321	자동차(실린더용량 1,000cc 이하)	42.5	11.3
940540	조명기구	32.8	13.5
852871	모니터	30.3	32.5
620193	의류(인조섬유)	29.7	14.4
843120	작업트럭 부분품	29.5	14.3
720260	페로 니켈	29.3	7.5
293349	질소 헤테로고리 화합물(기타)	29.2	23.8
620343	의류(합성섬유제)	28.1	9.1
841350	용적형 왕복펌프(기타)	27.7	14.3
902620	측정기기(압력)	27.4	7.9
843139	하역용 기계류 부분품	27.2	14.0
640411	운동화(정구화, 농구화, 체조화, 훈련화 등)	27.0	11.9

주 : 수입액順

자료 : 한국무역협회

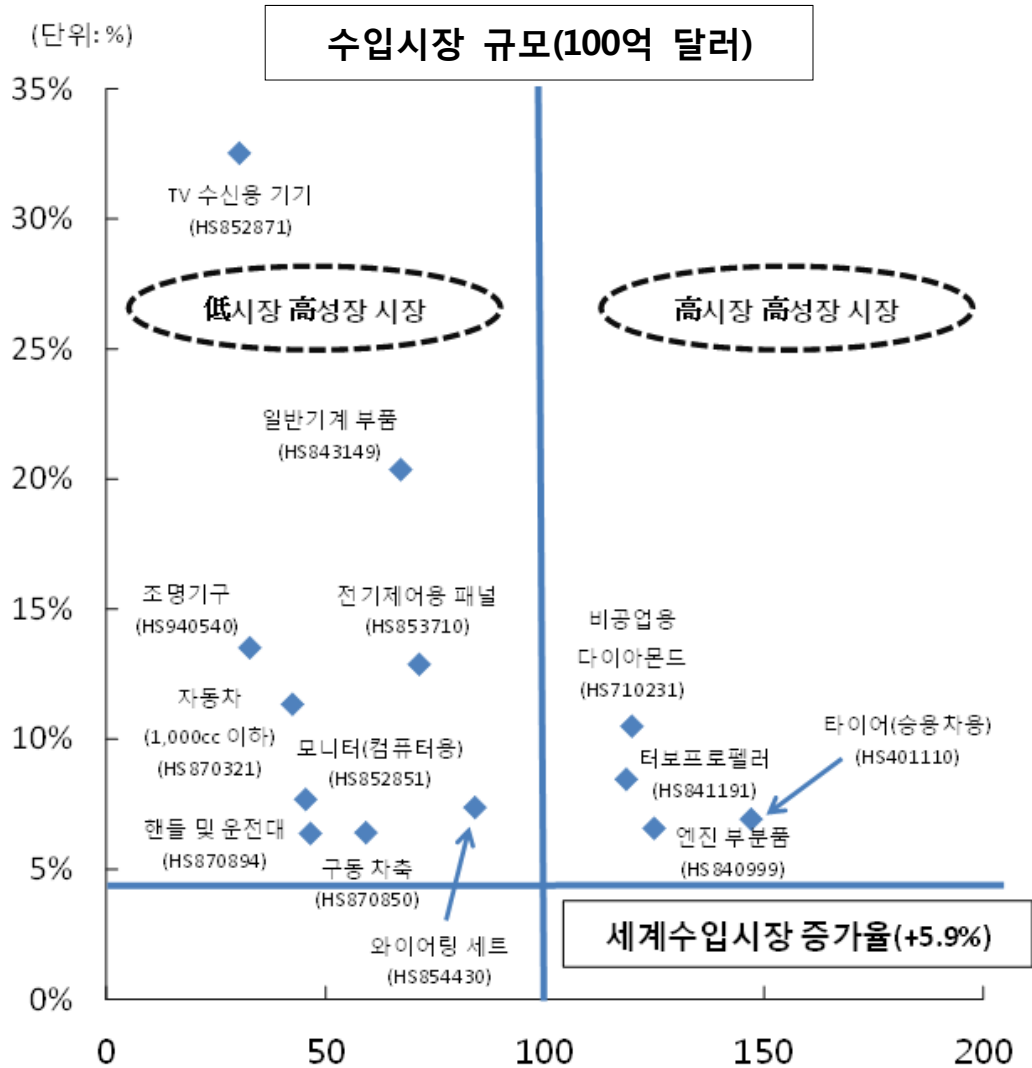
□ 일부 품목의 수입시장 규모는 100억 달러 이상을 차지

- (고시장 고성장 품목⁵⁾) 비공업용 다이아몬드(HS870231), 터보프로펠러(HS841191), 타이어(HS401110) 등
- (저시장 고성장 품목⁶⁾) TV 수신용 기기(HS852871), 조명기구(HS940540), 자동차(1,000cc 이하)(HS870321)

5) 세계 평균 수입증가율(+5.9%) 상회 품목 중 수입시장 규모 100억 달러 이상 품목을 고시장 고성장 품목으로 선정

6) 세계 평균 수입증가율(+5.9%) 상회 품목 중 수입시장 규모 100억 달러 이하 품목을 저시장 고성장 품목으로 선정

< 불황기 EU의 수입증가 품목(HS 6단위) 분포도 >



주 : 시장규모 200억 달러 이상 품목은 분포도에서 제외
 자료 : 한국무역협회

□ 일부 수입증가 품목의 경우 우리나라의 對EU 수출은 오히려 감소

- 무선통신기기(-49.2%), 금(비가공)(-100.0%), 컴퓨터용 모니터(-40.8%) 등의 수출은 두 자릿 수 이상의 감소율 기록
 - 모니터(-1.2%), 의류(-6.3%) 수출 역시 소폭 감소
- 반면, 엔진부분품(+56.6%), 구동 차축(+196.1%), 핸들 및 운전대(+398.3%) 등 자동차 부품 수출증가율은 EU의 수입시장 증가율을 상회하며 선전

- 터보 제트(+202.0%), 전기제어용 패널(+28.2%), 용적형 왕복펌프(+454.2%) 등 일반기계 수출 역시 큰 폭으로 증가

<EU 수입증가 품목 및 우리나라 對EU 수출 비교>

(단위 : %)

HS코드	품목	EU 수입증가율	우리나라 對EU 수출증가율
851712	무선 통신망용 전화기	11.5	-49.2
710813	금(반가공)	77.5	35.5
401110	타이어(승용차용)	6.9	3.0
840999	엔진부분품(기타)	6.6	56.6
710231	비공업용 다이아몬드	10.5	-
841191	터보제트 및 터보프로펠러	8.5	202.0
710812	금(비가공)	42.1	-100.0
854430	점화용 와이어링 세트(자동차 · 항공기 · 선박용)	7.4	63.3
853710	전기제어용 패널(전압 1,000V 이하)	12.9	28.2
843149	기타 천공용 기계	20.4	23.9
870850	자동차 부품(구동 차축)	6.4	196.1
850300	발전기 부분품	11.2	77.4
870894	자동차 부품(핸들, 운전대 및 운전박스)	6.4	398.3
852851	모니터(컴퓨터용)	7.7	-40.8
870321	자동차(실린더용량 1,000cc 이하)	11.3	47.1
940540	조명기구	13.5	194.2
852871	모니터	32.5	-1.2
620193	의류(인조섬유)	14.4	-6.3
843120	작업트럭 부분품	14.3	8.7
720260	페로 니켈	7.5	-
293349	질소 헤테로고리 화합물(기타)	23.8	-3.6
620343	의류(합성섬유제)	9.1	-20.0
841350	용적형 왕복펌프(기타)	14.3	454.2
902620	측정기기(압력)	7.9	682.0
843139	하역용 기계류 부분품	14.0	-41.3
640411	운동화(정구화, 농구화, 체조화, 훈련화 등)	11.9	292.0

자료 : 한국무역협회

(2) 수입감소 품목

① 원자재

☐ 불황기 액화 천연가스(-7.4%), 철광석(-8.6%) 등의 수입은 감소

<원자재 수입감소 품목 (HS 6단위)>

(단위 : 억 달러, %)

HS코드	품목	수입액	증가율
271111	천연가스(액화)	176.6	-7.4
260111	철광석(응결하지 아니한 것)	92.2	-8.6
260112	철광석(응결한 것)	46.7	-7.9

주 : 수입액順

자료 : 한국무역협회

② 일반품목

☐ EU 수입감소 품목은 반도체, 자동차, 철강 등

○ (반도체) 반도체 수입은 전년동기비 큰 폭으로 감소

－ 감광성 반도체(-45.5%), 프로세서용 반도체(-10.2%), 메모리 반도체(-21.2%) 등

－ 반도체 제조용 기기(-50.5%) 역시 큰 폭으로 감소

○ (자동차) 1,000cc 초과(-2.9%), 1,500cc 이하(-6.9%), 2,500cc 초과(-0.7%), 화물용 자동차(-5.5%) 등

○ (철강) 스테인레스강(-24.5%) 및 봉(-13.0%), 비합금강 평판압연(-14.8%), 에이치형강(-3.6%) 등

○ (가정용 내구재) 세탁기(-6.8%), 주방기기(-0.4%) 등

<불황기 EU의 주요 수입감소 품목(HS 6단위)>

(단위 : 억 달러, %)

품 목	금 액	불 황 기	증 가 율
851762	음성 · 영상 수신기기	209.0	-1.0
854140	반도체(광광성 디바이스)	206.4	-45.5
271011	석유제품(경질석유 및 조제품)	161.2	-49.1
847170	컴퓨터 기억장치	141.5	-4.6
854231	반도체(프로세서와 컨트롤러)	132.6	-10.2
870333	자동차(실린더용량 2,500cc 초과)	131.3	-0.7
870331	자동차(실린더용량 1,500cc 이하)	111.1	-6.9
852580	디지털 카메라 및 레코더	87.4	-10.9
840734	자동차(실린더용량 1,000cc 초과)	76.4	-2.9
720421	스테인레스강	39.3	-24.5
870422	화물용 자동차(총중량 5톤 초과-20톤 이하)	38.8	-5.5
940390	가구(침대 · 책상 등)	36.4	-1.4
720851	열간압연(두께 10mm 초과)	35.0	-4.9
854232	메모리 반도체	29.9	-21.2
845011	자동세탁기(섬유제품 중량 10kg 이하)	29.3	-6.8
851660	주방기기(오븐, 쿠키, 조리판 등)	28.3	-0.4
721070	철 · 비합금강 평판압연제품 (페인트한 것)	24.3	-6.2
841810	냉장 · 냉동고(가정용)	17.6	-0.6
871150	모터사이클 내연기관(실린더용량 800cc 초과)	17.3	-4.8
720916	비합금강 평판압연(두께 1mm 초과-3mm 미만)	16.3	-14.8
853620	자동차단기(전압 1,000V 이하)	16.2	-5.3
853931	형광램프(열 음극형)	12.3	-8.0
722220	스테인레스강 봉(냉각처리)	11.7	-13.0
721633	에이치 형강	11.1	-3.6
851690	가정용 전열기기	10.1	-3.4
848620	반도체 제조용 기기	9.9	-50.5
940120	차량용 의자	9.7	-1.1
691110	식탁용품 및 주방용품	9.5	-5.9

주 : 수입액順

자료 : 한국무역협회

□ 일부 수입감소 품목의 경우 우리나라 對EU 수출은 오히려 증가

○ 자동차(1,000cc 이하)(+430.5%), 자동 차단기(+57.7%), 차량용 의자(+488.0%) 등의 수출은 큰 폭의 증가율을 기록

－ 프로세서 반도체(+3.1%), 비합금강 평판압연(+7.5%) 수출 역시 소폭 증가

<EU 수입감소 품목 및 우리나라 對EU 수출 비교>

(단위 : %)

품목	금액	EU 수입증가율	우리나라 對EU 수출증가율
851762	음성·영상 수신기기	-1.0	-2.1
854140	반도체(감광성 디바이스)	-45.5	-63.5
271011	석유제품(경질석유 및 조제품)	-49.1	-100.0
847170	컴퓨터 기억장치	-4.6	-56.3
854231	반도체(프로세서와 컨트롤러)	-10.2	3.1
870333	자동차(실린더용량 2,500cc 초과)	-0.7	-54.7
852580	디지털 카메라 및 레코더	-10.9	-19.0
840734	자동차(실린더용량 1,000cc 초과)	-2.9	430.5
720421	스테인레스강	-24.5	-89.6
870422	화물용 자동차(총중량 5톤 초과-20톤 이하)	-5.5	-
940390	가구(침대·책상 등)	-1.4	-97.8
720851	열간압연(두께 10mm 초과)	-4.9	-21.7
854232	메모리 반도체	-21.2	-48.2
845011	자동세탁기(섬유제품 중량 10kg 이하)	-6.8	-45.1
851660	주방기기(오븐, 쿠키, 조리판 등)	-0.4	-41.7
721070	철·비합금강 평판압연제품 (페인트한 것)	-6.2	-12.6
841810	냉장·냉동고(가정용)	-0.6	-21.2
871150	모터사이클 내연기관(실린더용량 800cc 초과)	-4.8	-43.7
720916	비합금강 평판압연(두께 1mm 초과-3mm 미만)	-14.8	7.5
853620	자동 차단기(전압 1,000V 이하)	-5.3	57.7
853931	형광램프(열 음극형)	-8.0	-32.0
722220	스테인레스강 봉(냉각처리)	-13.0	-67.2
721633	에이치 형강	-3.6	-33.7
851690	가정용 전열기기	-3.4	-8.1
848620	반도체 제조용 기기	-50.5	-54.2
940120	차량용 의자	-1.1	488.0
691110	식탁용품 및 주방용품	-5.9	-18.5

자료 : 한국무역협회

2. 미국

□ 불황기 미국 수입시장 규모는 1조 5,368억 달러로 세계 수입시장 대비 20.7%를 차지

○ 미국 수입시장은 전년동기대비 9.9% 증가

<불황기 지역별 수입시장 동향>

(단위 : 억 달러)

	EU	미국	중국	일본	4大 수입시장 총합
수입시장	40,974	15,368	11,872	5,981	74,195
증가율	1.4%	9.9%	12.4%	16.8%	5.9%
비중	55.2%	20.7%	16.0%	8.1%	100.0%

주 : 불황기(2011년 9월~2012년 4월) 지역별 월별 수입액 총합. 증가율은 전년동기비.
자료 : WTO

－ 수입증가율은 전년도 같은 기간에 비해 7.5%p 하락

<지역별 수입시장 증가율 변화>

	'10년 9월-'11년 4월(b)	'11년 9월-'12년 4월 (불황기, a)	증감폭(a-b)
EU	15.2%	1.4%	-13.7%p
미국	17.4%	9.9%	-7.5%p
중국	29.2%	12.4%	-16.7%p
일본	21.7%	16.8%	-4.9%p

주 : 증가율은 전년도 같은 기간 수입시장 규모 대비
자료 : WTO

(1) 수입증가 품목

① 원자재

☐ 원유(+20.0%), 철광석(+87.9%) 등의 수입 증가

<원자재 수입증가 품목 (HS 6단위) >

(단위 : 억 달러, %)

HS코드	품목	수입액	증가율
270900	원유	2,234.7	20.0
260112	철광석(응결한 것)	4.8	87.9
270400	코크스(석탄 · 갈탄)	3.8	100.4
260111	철광석(응결하지 아니한 것)	1.5	1.6

주 : 수입액順

자료 : 한국무역협회

② 일반품목

☐ 자동차, 자동차 부품 등의 수입은 세계 평균 수입시장 증가율(+5.9%)를 상회

- (자동차) 중대형 자동차인 1,500cc-3,000cc(+16.6%), 3,000cc(+13.4%) 등
- (자동차 부품) 차체 부분품(+14.4%), 제동장치(+7.7%), 에어백(+20.5%) 등
- (컴퓨터) 휴대용 컴퓨터(+19.6%), CPU(+15.4%), 기억장치(+7.6%) 등
- (석유제품) 휘발유, 경유, 등유 등(+10.3%)

<불황기 미국의 주요 수입증가 품목(HS 6단위)>

(단위 : 억 달러, %)

HS코드	품목	수입액	증가율
870323	자동차(실린더용량 1,500cc-3,000cc 이하)	479.3	16.6
870324	자동차(실린더용량 3,000cc 초과)	409.2	13.4
271019	석유제품(휘발유, 경유, 등유등)	344.4	10.3
847130	휴대용 컴퓨터	285.8	19.6
847150	컴퓨터 CPU(처리장치)	109.9	15.4
847170	컴퓨터 기억장치	73.1	7.6
841191	터보제트 및 터보프로펠러	65.8	15.7
870829	자동차 부품(차체 및 부분품)	64.9	14.4
854140	반도체(광광성 디바이스)	57.7	48.5
840734	자동차(실린더용량 1,000cc 초과)	56.6	24.5
854430	점화용 와이어링 세트(자동차 · 항공기 · 선박용)	53.8	21.1
870830	자동차 부품(제동장치)	29.8	7.7
870422	화물용 자동차(총중량 5톤 초과-20톤 이하)	25.4	12.1
720712	비합금강 반제품(횡단면 직사각형)	25.0	50.9
848340	기어와 기어링	18.2	32.8
841590	공기조절기 부분품	15.2	19.0
392410	플라스틱 식탁용품 및 주방용품	14.1	14.9
870895	자동차 부품(에어백및부품)	13.1	20.5
843143	천공용 기계 부분품	11.9	20.2
901920	치료용 호흡기기(오존흡입기 · 산소흡입기등)	10.5	6.6
841350	용적형 왕복펌프(기타)	10.4	50.0
870893	자동차 부품(클러치 및 부분품)	8.8	15.5
900211	사진확대기(카메라용)	7.7	5.6
390760	석유화학(폴리에틸렌 테레프탈레이트)	7.1	51.4

주 : 수입액順

자료 : 한국무역협회

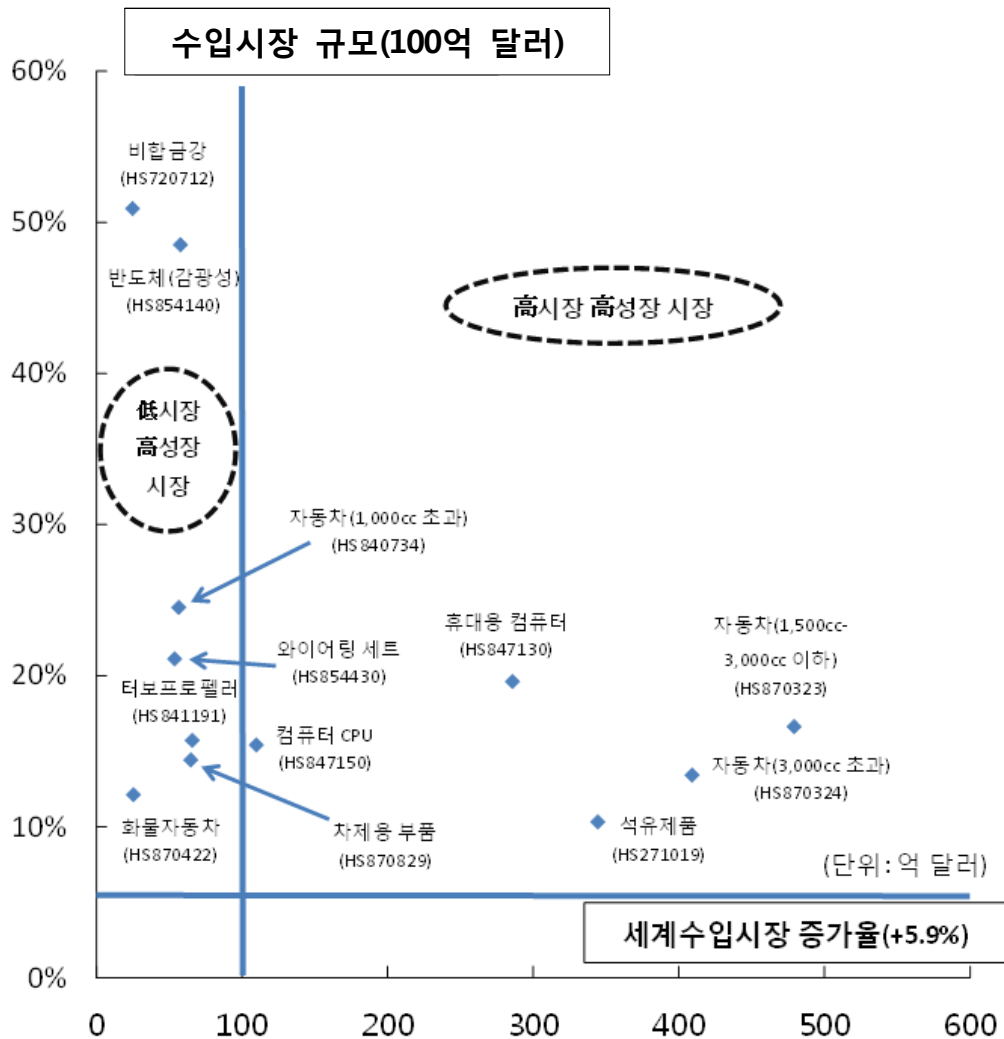
☐ 일부 품목의 수입시장 규모는 100억 달러 이상을 차지

- (고시장 고성장 품목⁷⁾) 자동차(1,500cc-3,000cc)(HS870323), 휴대용 컴퓨터(HS847130), 컴퓨터 CPU(HS847150) 등
- (저시장 고성장 품목⁸⁾) 비합금강(HS720712), 광광성 반도체(HS854140), 자동차(1,000cc 초과)(HS840734) 등

7) 세계 평균 수입증가율(+5.9%) 상회 품목 중 수입시장 규모 100억 달러 이상 품목을 고시장 고성장 품목으로 선정

8) 세계 평균 수입증가율(+5.9%) 상회 품목 중 수입시장 규모 100억 달러 이하 품목을 저시장 고성장 품목으로 선정

<불황기 미국의 수입증가 품목(HS 6단위) 분포도>



자료 : 한국무역협회

□ 일부 수입시장 증가 품목의 경우 우리나라 對미국 수출은 오히려 감소

- 터보제트(-12.3%), 공기조절기 부품품(-24.0%), 천공용 기계 부품(-27.2%) 등의 일반기계와 컴퓨터 기억장치(-5.6%) 수출이 감소
- 반면, 자동차, 자동차 부품, 반도체 등은 미국의 수입증가율을 크게 상회하며 선전

<미국 수입증가 품목과 우리나라 對미국 수출 비교>

(단위 : %)

HS코드	품목	미국 수입증가율	우리나라 對미국 수출증가율
870323	자동차(실린더용량 1,500cc-3,000cc 이하)	16.6	26.2
870324	자동차(실린더용량 3,000cc 초과)	13.4	21.9
271019	석유제품(휘발유,경유,등유등)	10.3	7.6
847130	휴대용 컴퓨터	19.6	565.4
847150	컴퓨터 CPU(처리장치)	15.4	5.0
847170	컴퓨터 기억장치	7.6	-5.6
841191	터보제트 및 터보프로펠러	15.7	-12.3
870829	자동차 부품(차체 및 부분품)	14.4	114.2
854140	반도체(감광성 디바이스)	48.5	140.3
840734	자동차(실린더용량 1,000cc 초과)	24.5	1,229.4
854430	점화용 와이어링 세트(자동차 · 항공기 · 선박용)	21.1	551.6
870830	자동차 부품(제동장치)	7.7	27.6
870422	화물용 자동차(총중량 5톤 초과-20톤 이하)	12.1	-
720712	비합금강 반제품(형단면 직사각형)	50.9	-
848340	기어와 기어링	32.8	118.7
841590	공기조절기 부분품	19.0	-24.0
392410	플라스틱 식탁용품 및 주방용품	14.9	-8.2
870895	자동차 부품(에어백및부품)	20.5	47.5
843143	천공용 기계 부분품	20.2	-27.2
901920	치료용 호흡기기(오존흡입기 · 산소흡입기등)	6.6	64.3
841350	용적형 왕복펌프(기타)	50.0	204.0
870893	자동차 부품(클러치 및 부분품)	15.5	9.1
900211	사진확대기(카메라용)	5.6	48.2
390760	석유화학(폴리에틸렌 테레프탈레이트)	51.4	64.9

자료 : 한국무역협회

(2) 수입감소 품목

① 원자재

☐ 원자재 중 천연가스 수입은 감소

<원자재 수입감소 품목 (HS 6단위)>

(단위 : 억 달러, %)

HS코드	품목	수입액	증가율
271121	천연가스	61.4	-22.2
271111	천연가스(액화)	8.2	-43.8

주 : 수입액順

자료 : 한국무역협회

② 일반품목

☐ 미국의 수입감소 품목은 전기기기, 가정용 내구재, 액정디바이스, 컴퓨터 등

- (전기기기) TV 모니터(-6.8%), 사무용 기기 부분품(-15.0%) 등
- (가정용 내구재) 비디오 게임기(-53.3%), 세탁기(-9.9%), 주방기기(-5.5%) 등
- (액정디바이스 제품) 액정모니터(-7.1%), 액정표시단자(-1.5%) 등

<불황기 미국의 주요 수입감소 품목(HS 6단위)>

(단위 : 억 달러, %)

HS코드	품목	수입액	증가율
851762	음성·영상 수신기기	159.8	-0.9
852872	영상 모니터	114.4	-6.8
847330	컴퓨터 부분품	96.1	-15.0
854239	반도체 부분품	51.8	-5.9
852580	디지털 카메라 및 레코더	51.0	-6.6
844331	컴퓨터(네트워크 연결용)	33.0	-0.4
848620	반도체 제조용 기기	32.1	-14.7
852851	모니터(컴퓨터용)	25.5	-7.1
950410	비디오 게임기	20.7	-53.3
845020	자동세탁기(섬유제품 중량 10kg 초과)	7.0	-9.9
853120	액정표시단자	6.6	-1.5

주 : 수입액順

자료 : 한국무역협회

□ 수입시장 감소에도 불구하고 일부 품목의 우리나라 對미국 수출은 오히려 증가

- 디지털 카메라(+9.5%), 컴퓨터(+4.3%), 세탁기(+1.7%) 수출은 증가세 시현

<미국 수입감소 품목 및 우리나라 對미국 수출 비교>

(단위 : %)

HS코드	품 목	미국 수입증가율	우리나라 對미국 수출증가율
851762	음성·영상 수신기기	-0.9	-28.8
852872	영상 모니터	-6.8	-11.6
847330	컴퓨터 부분품	-15.0	-44.8
854239	반도체 부분품	-5.9	-17.0
852580	디지털 카메라 및 레코더	-6.6	9.5
844331	컴퓨터(네트워크 연결용)	-0.4	4.3
848620	반도체 제조용 기기	-14.7	-48.5
852851	모니터(컴퓨터용)	-7.1	-6.1
950410	비디오 게임기	-53.3	-
845020	자동세탁기(섬유제품 중량 10kg 초과)	-9.9	1.7
853120	액정표시단자	-1.5	-56.5

자료 : 한국무역협회

3. 중국

□ 불황기 중국 수입시장 규모는 1조 1,872억 달러로 세계 수입시장 대비 16.0%를 차지

○ 중국 수입시장은 전년동기대비 12.4% 증가

<불황기 지역별 수입시장 동향>

(단위 : 억 달러)

	EU	미국	중국	일본	4大 수입시장 총합
수입시장	40,974	15,368	11,872	5,981	74,195
증가율	1.4%	9.9%	12.4%	16.8%	5.9%
비중	55.2%	20.7%	16.0%	8.1%	100.0%

주 : 불황기(2011년 9월~2012년 4월) 지역별 월별 수입액 총합. 증가율은 전년동기비.
자료 : WTO

- 수입증가율은 전년도 같은 기간에 비해 16.7%p 하락하며 국가 중 가장 큰 폭의 감소율 기록

<지역별 수입시장 증가율 변화>

	'10년 9월-'11년 4월(b)	'11년 9월-'12년 4월 (불황기, a)	증감폭(a-b)
EU	15.2%	1.4%	-13.7%p
미국	17.4%	9.9%	-7.5%p
중국	29.2%	12.4%	-16.7%p
일본	21.7%	16.8%	-4.9%p

주 : 증가율은 전년도 같은 기간 수입시장 규모 대비
자료 : WTO

(1) 수입증가 품목

① 원자재

☐ 불황기 중국의 주요 원자재 수입은 대부분 증가

- 원유(+35.9%)를 비롯해 철광석(+8.2%), 유연탄(+62.3%), 액화 천연가스(+104.8%) 등의 수입 증가

<불황기 중국 원자재 수입시장 동향(HS 6단위)>

(단위 : 억 달러, %)

HS코드	품목	수입액	증가율
270900	원유	1,459.2	35.9
260111	철광석(응결하지 않은 것)	679.2	8.2
270112	유연탄	119.4	62.3
271111	천연가스(액화한 것)	49.5	104.8
271121	천연가스	46.3	189.4
260112	철광석(응결한 것)	46.0	2.1
270119	석탄(무연탄, 유연탄 제외)	33.1	51.9

주 : 수입액順

자료 : 한국무역협회

② 일반품목

☐ 자동차, 반도체, 석유화학, 전기기기 등의 수입시장은 세계 평균 수입시장 증가율(+5.9%)을 상회

- (자동차) 1,500cc-3,000cc(+50.6%), 3,000cc 이상(+18.8%)
- (반도체) 메모리 반도체(+0.5%) 등
- (석유화학) 에틸렌글리콜(+43.5%), 파라-크실렌(+67.7%), 폴리에틸렌(+16.0%), 스티렌(+11.0%) 등

- (전기기기) 영상통신기기(+50.0%), 디지털 카메라(+43.9%), 냉동기구(+12.7%) 등

□ 일부 품목의 수입시장 규모는 100억 달러 이상을 차지

- (고시장 고성장 품목⁹⁾) 자동차(1,500cc-3,000cc)(HS870323), 영상 통신기기(HS851770), 컴퓨터 기억장치(HS847170) 등
- (저시장 고성장 품목¹⁰⁾) 열간압연(HS720851), 디지털 카메라(HS852580), 에틸렌글리콜(HS290531) 등

<불황기 중국의 주요 수입증가 품목(HS 6단위)>

(단위 : 억 달러, %)

HS코드	품목	수입액	증가율
854232	메모리 반도체	236.9	0.5
740311	동(정제한 것)	215.5	52.4
870323	자동차(실린더용량 1,500cc-3,000cc 이하)	212.4	50.6
271019	석유제품(휘발유,경유,등유등)	203.0	20.6
851770	영상 통신기기	183.5	50.0
847170	컴퓨터 기억장치	157.8	14.7
870324	자동차(실린더용량 3,000cc 초과)	87.8	18.8
290531	석유화학(에틸렌글리콜)	63.7	43.5
290243	석유화학(파라-크실렌)	60.4	67.7
870840	기어박스	60.1	9.4
852580	디지털 카메라 및 레코더	52.3	43.9
390120	석유화학(폴리에틸렌)	35.1	16.0
290250	석유화학(스티렌)	35.0	11.0
720851	열간압연(두께 10mm 초과)	6.8	22.9
841869	냉장 및 냉동기구	6.6	12.7
400220	석유화학(부타디엔고무)	6.2	17.8

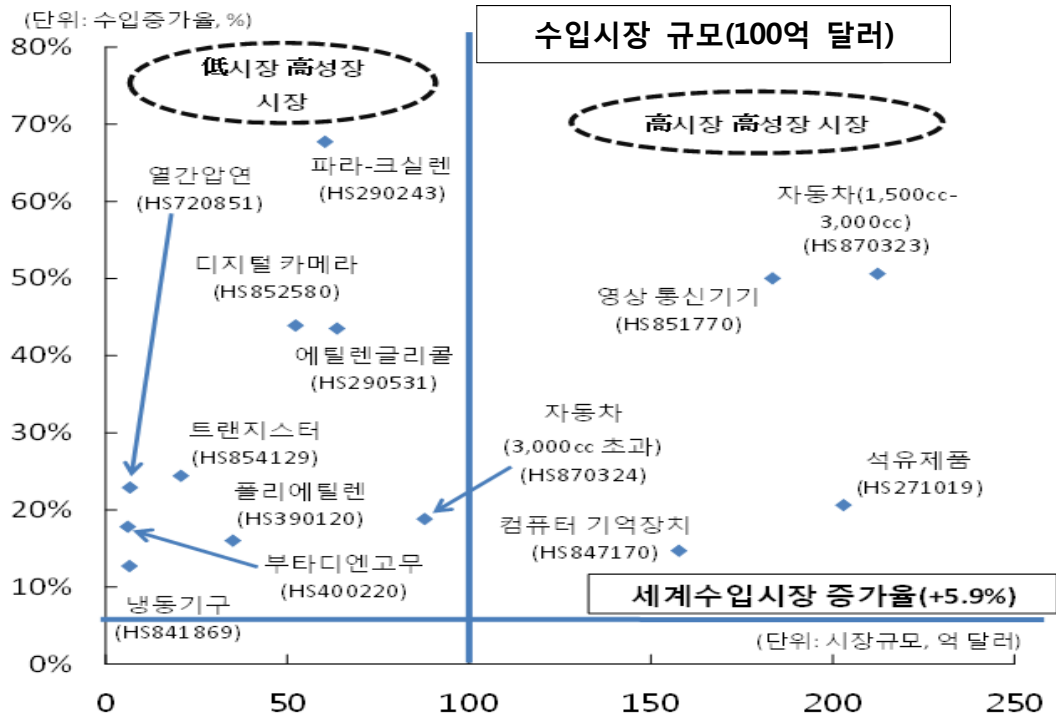
주 : 수입액順

자료 : 한국무역협회

9) 세계 평균 수입증가율(+5.9%) 상회 품목 중 수입시장 규모 100억 달러 이상 품목을 고시장 고성장 품목으로 선정

10) 세계 평균 수입증가율(+5.9%) 상회 품목 중 수입시장 규모 100억 달러 이하 품목을 저시장 고성장 품목으로 선정

<불황기 중국의 수입증가 품목(HS 6단위) 분포도>



주 : 수입시장 규모 300억 달러 이상 품목은 분포도에서 제외
자료 : 한국무역협회

□ 수입시장 증가에도 불구하고 일부 품목의 우리나라 對중국 수출은 감소

- 메모리 반도체(-34.4%), 자동차(3,000cc 초과)(-70.9%) 수출은 두 자릿 수 감소율 기록
- 영상 통신기기(-7.4%), 폴리에틸렌(-0.5%), 냉동기구(-7.1%) 역시 소폭 감소
- 반면, 동(+64.0%), 석유제품(+36.0%), 컴퓨터 기억장치(+105.6%), 파라 크실렌(+125.6%) 등의 수출은 중국 수입시장 증가율을 크게 상회하며 선전

<중국 수입증가 품목 및 우리나라 對중국 수출 비교>

(단위: %)

HS코드	품목	중국 수입증가율	우리나라 對중국 수출증가율
854232	메모리 반도체	0.5	-34.4
740311	동(정제한 것)	52.4	64.0
870323	자동차(실린더용량 1,500cc-3,000cc 이하)	50.6	39.8
271019	석유제품(휘발유, 경유, 등유 등)	20.6	36.0
851770	영상 통신기기	50.0	-7.4
847170	컴퓨터 기억장치	14.7	105.6
870324	자동차(실린더용량 3,000cc 초과)	18.8	-70.9
290531	석유화학(에틸렌글리콜)	43.5	14.0
290243	석유화학(파라-크실렌)	67.7	125.6
870840	기어박스	9.4	581.9
852580	디지털 카메라 및 레코더	43.9	5.9
390120	석유화학(폴리에틸렌)	16.0	-0.5
290250	석유화학(스티렌)	11.0	17.8
720851	열간압연(두께 10mm 초과)	22.9	38.7
841869	냉장 및 냉동기구	12.7	-7.1
400220	석유화학(부타디엔고무)	17.8	63.5

자료 : 한국무역협회

(2) 수입감소 품목

☐ 중국의 수입감소 품목은 일반기계, 내연기관, 철강 등

- (일반기계) 고정식 축전기(-8.0%), 전기회로 접속용 기기(-12.2%), 변압기 부분품(-16.7%) 등
- (내연기관) 피스톤식 내연기관(-19.8%), 차량 추진용 엔진(-12.5%), 선박 추진용 엔진(-13.1%) 등
- (철강) 비합금강 평판압연(-15.4%), 스테인리스강 평판압연(-11.5%) 등

<불황기 중국의 주요 수입감소 품목(HS 6단위)>

(단위 : 억 달러, %)

HS코드	품목	수입액	증가율
847330	컴퓨터 부분품	100.4	-15.2
852990	TV 송신기기 부분품	46.9	-6.6
850440	정지형 변환기	43.6	-14.3
847989	일반기계(기타)	40.2	-14.6
854233	전자집적회로 증폭기	35.6	-4.8
901390	액정디바이스 부분품	29.8	-6.1
853224	고정식 축전기	28.6	-8.0
853890	전기회로 접속용 기기	26.8	-12.2
903289	자동제어용 기기	26.5	-4.6
853710	전기제어용 패널(전압 1,000V 이하)	23.6	-6.6
900190	기타 광학용품	22.6	-3.6
854110	다이오드(감광성 또는 발광다이오드 제외)	18.6	-2.9
840890	내연기관(피스톤식)	17.3	-19.8
854121	트랜지스터(감광성 제외)	16.7	-15.2
840734	자동차(실린더용량 1,000cc 초과)	15.9	-12.5
840810	선박추진용 엔진	14.4	-13.1
841480	기체압축기	12.0	-1.5
853669	플러그 및 소켓 (전압 1,000V 이하)	11.7	-7.2
848120	공기압 전송용 밸브	11.6	-11.0
853650	기타 개폐기(전압 1,000V 이하)	10.8	-1.3
852290	음성재생기기 부분품	9.7	-29.2
850490	변압기 부분품	9.2	-16.7
721030	비합금강 평판압연(폭 600mm 이상)	8.9	-15.4
722020	스테인레스강 평판압연 (폭 600mm 미만)	3.5	-11.5

주 : 수입액順

자료 : 한국무역협회

☐ 일부 품목의 우리나라 對중국 수출은 수입시장 감소에도 불구하고 증가

- 기타 일반기계(+22.1%), 전기회로 기기(+14.4%), 기타 광학용품(+18.6) 등의 수출은 두 자릿 수 이상 증가
- 일반기계 중 자동제어용 기기(+179.2%), 전기제어용 패널(+148.7%) 수출은 큰 폭의 증가세 시현

<중국 수입감소 품목 및 우리나라 對중국 수출 비교>

(단위 : %)

HS코드	품목	중국 수입증가율	우리나라 對중국 수출증가율
847330	컴퓨터 부분품	-15.2	-43.0
852990	TV 송신기기 부분품	-6.6	-18.9
850440	정지형 변환기	-14.3	-1.2
847989	일반기계(기타)	-14.6	22.1
854233	전자집적회로 증폭기	-4.8	-55.1
901390	액정디바이스 부분품	-6.1	-12.8
853224	고정식 축전기	-8.0	-41.4
853890	전기회로 접속용 기기	-12.2	14.4
903289	자동제어용 기기	-4.6	179.2
853710	전기제어용 패널(전압 1,000V 이하)	-6.6	148.7
900190	기타 광학용품	-3.6	18.6
854110	다이오드(감광성 또는 발광다이오드 제외)	-2.9	23.6
840890	내연기관(피스톤식)	-19.8	-57.2
854121	트랜지스터(감광성 제외)	-15.2	-1.8
840734	자동차(실린더용량 1,000cc 초과)	-12.5	88.3
840810	선박추진용 엔진	-13.1	-7.1
841480	기체압축기	-1.5	16.0
853669	플러그 및 소켓 (전압 1,000V 이하)	-7.2	2.7
848120	공기압 전송용 밸브	-11.0	-15.1
853650	기타 개폐기(전압 1,000V 이하)	-1.3	-12.9
852290	음성재생기기 부분품	-29.2	-42.3
850490	변압기 부분품	-16.7	-24.3
721030	비합금강 평판압연(폭 600mm 이상)	-15.4	-21.2
722020	스테인레스강 평판압연 (폭 600mm 미만)	-11.5	-38.2

자료 : 한국무역협회

4. 일본

□ 불황기 일본 수입시장 규모는 5,981억 달러로 세계 수입시장 대비 8.1%를 차지

○ 일본 수입시장은 전년동기대비 16.8% 증가

<불황기 지역별 수입시장 동향>

(단위 : 억 달러)

	EU	미국	중국	일본	4大 수입시장 총합
수입시장	40,974	15,368	11,872	5,981	74,195
증가율	1.4%	9.9%	12.4%	16.8%	5.9%
비중	55.2%	20.7%	16.0%	8.1%	100.0%

주 : 불황기(2011년 9월~2012년 4월) 지역별 월별 수입액 총합. 증가율은 전년동기비.
자료 : WTO

- 수입증가율은 전년도 같은 기간에 비해 4.9%p 하락

<지역별 수입시장 증가율 변화>

	'10년 9월 - '11년 4월(b)	'11년 9월 - '12년 4월 (불황기, a)	증감폭(a-b)
EU	15.2%	1.4%	-13.7%p
미국	17.4%	9.9%	-7.5%p
중국	29.2%	12.4%	-16.7%p
일본	21.7%	16.8%	-4.9%p

주 : 증가율은 전년도 같은 기간 수입시장 규모 대비
자료 : WTO

(1) 수입증가 품목

① 원자재

□ 원유(+28.1%), 천연가스(+68.8%), 유연탄(+19.1%) 등의 수입이 증가

<불황기 일본 원자재 수입시장 동향(HS 6단위)>

(단위 : 억 달러, %)

HS코드	품목	수입액	증가율
270900	원유	1,056.3	28.1
271111	천연가스(액화)	496.5	68.8
270112	유연탄	195.2	19.1
260111	철광석(응결하지 아니한 것)	133.1	16.4

주 : 수입액順
자료 : 한국무역협회

② 일반품목

□ 석유제품, 반도체, 자동차 부품 등의 수입시장은 세계 평균 수입시장 증가율(+5.9%)을 상회

- (석유제품) 휘발유, 경유, 등유(+93.9%) 등
- (반도체) 프로세서 반도체(+7.1%) 등
- (자동차 부품) 로우드 휠(+29.4%), 에어백(+14.7%) 등
- (전기기기) 디지털 카메라(+5.9%), 자동세탁기(+9.7%) 등

<불황기 일본의 주요 수입증가 품목(HS 6단위)>

(단위 : 억 달러, %)

HS코드	품목	수입액	증가율
271019	석유제품(휘발유, 경유, 등유 등)	84.0	93.9
851712	무선 통신망용 전화기	80.0	91.0
847130	휴대용 컴퓨터	52.5	14.0
851762	음성·영상 수신기기	39.3	17.8
870323	자동차(실린더용량 1,500cc-3,000cc 이하)	34.8	34.6
854231	반도체(프로세서와 컨트롤러)	28.9	7.1
854430	점화용 와이어링 세트(자동차·항공기·선박용)	28.9	33.9
611030	의류(인조섬유)	21.6	18.4
760120	알루미늄 합금	19.1	20.5
870324	자동차(실린더용량 3,000cc 초과)	17.2	45.8
400122	천연고무	15.9	6.8
841191	터보제트 및 터보프로펠러	14.3	10.6
844331	컴퓨터(네트워크 연결용)	14.1	15.1
870322	자동차(실린더용량 1,000cc 초과 1,500cc 이하)	13.5	22.2
852580	디지털 카메라 및 레코더	12.4	5.9
870870	자동차 부품(로우드 휠 및 부품)	8.7	29.4
900130	콘택트렌즈	7.5	19.9
845011	자동세탁기(섬유제품 중량 10kg 이하)	6.0	9.7
840820	차량추진용 엔진	4.8	8.8
870895	자동차 부품(에어백 및 부품)	4.6	14.7

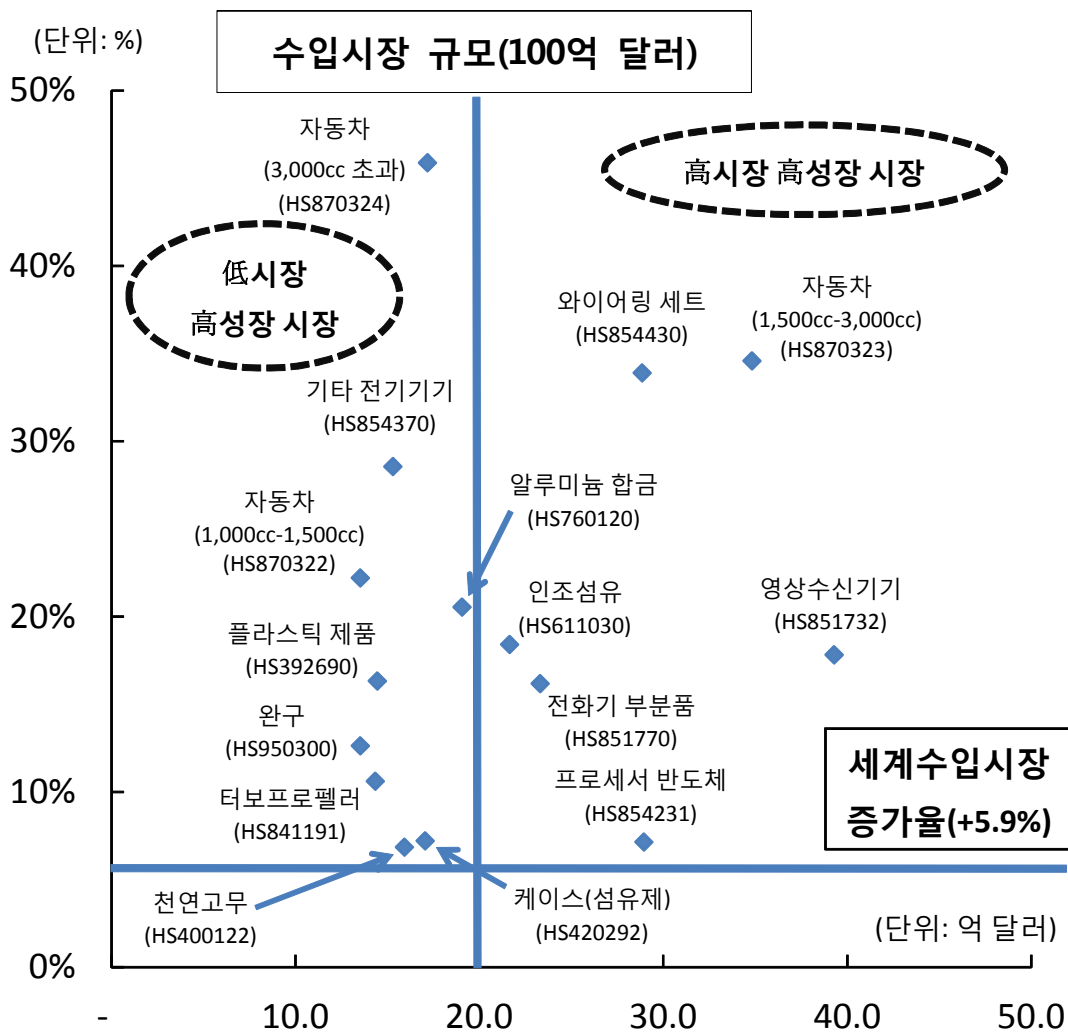
주 : 수입액順

자료 : 한국무역협회

□ 일부 품목의 수입시장 규모는 20억 달러 이상

- (고시장 고성장 품목¹¹⁾) 자동차(HS870323), 와이어링 세트(HS854430), 영상수신기기(HS851732) 등
- (저시장 고성장 품목¹²⁾) 플라스틱 제품(HS392690), 터보프로펠러(HS841191), 케이스(섬유제)(HS420292) 등

<불황기 일본의 수입증가 품목(HS 6단위) 분포도>



주 : 수입시장 규모 50억 달러 이상 품목은 분포도에서 제외
자료 : 한국무역협회

- 11) 세계 평균 수입증가율(+5.9%) 상회 품목 중 수입시장 규모 20억 달러 이상 품목을 고시장 고성장 품목으로 선정
- 12) 세계 평균 수입증가율(+5.9%) 상회 품목 중 수입시장 규모 20억 달러 이하 품목을 저시장 고성장 품목으로 선정

□ 일부 품목의 우리나라 對일본 수출은 오히려 감소

- 휴대용 컴퓨터(-97.5%), 프로세서 반도체(-16.0%), 자동세탁기(-17.4%) 수출은 두 자릿 수 감소율을 기록
 - 와이어링 세트(-7.3%), 컴퓨터(-5.7%), 자동차(1,000cc-1,500cc)(-5.4%) 역시 마이너스 증가율 기록
- 반면, 영상 수신기기(+43.1%), 알루미늄 합금(+49.0%), 자동차(3,000cc 초과)(+61.1%) 수출은 수입시장 증가율을 상회하며 선전

<일본 수입증가 품목 및 우리나라 對일본 수출 비교>

(단위 : %)

HS코드	품목	일본 수입증가율	우리나라 對일본 수출증가율
271019	석유제품(휘발유, 경유, 등유 등)	93.9	55.6
851712	무선 통신망용 전화기	91.0	47.4
847130	휴대용 컴퓨터	14.0	-97.5
851762	음성·영상 수신기기	17.8	43.1
870323	자동차(실린더용량 1,500cc-3,000cc 이하)	34.6	1,316.6
854231	반도체(프로세서와 컨트롤러)	7.1	-16.0
854430	점화용 와이어링 세트(자동차·항공기·선박용)	33.9	-7.3
611030	의류(인조섬유)	18.4	9.3
760120	알루미늄 합금	20.5	49.0
870324	자동차(실린더용량 3,000cc 초과)	45.8	61.1
400122	천연고무	6.8	-
844331	컴퓨터(네트워크 연결용)	15.1	-5.7
870322	자동차(실린더용량 1,000cc 초과 1,500cc 이하)	22.2	-5.4
852580	디지털 카메라 및 레코더	5.9	36.2
870870	자동차 부품(로우드 휠 및 부품)	29.4	29.1
900130	콘택트렌즈	19.9	154.4
845011	자동세탁기(섬유제품 중량 10kg 이하)	9.7	-17.4
870895	자동차 부품(에어백 및 부품)	14.7	38.9

자료 : 한국무역협회

(2) 수입감소 품목

① 원자재

☐ 철광석(-1.8%), 석탄(-9.6%) 수입은 감소

<원자재 수입감소 품목 (HS 6단위)>

(단위 : 억 달러, %)

HS코드	품목	수입액	증가율
260112	철광석(응결한 것)	13.3	-1.8
270119	석탄	7.8	-9.6

주 : 수입액順

자료 : 한국무역협회

☐ 주요 수입감소 품목으로는 컴퓨터 부분품, 생활가전 등

- (컴퓨터 부품) 컴퓨터 부분품(-19.9%), 컴퓨터 CPU(-3.9%) 등
- (가정용 내구재) 냉장고(-13.6%), TV 수신용 기기(-20.0%) 등
- (기타) 영상 모니터(-49.1%), 액정 모니터(-11.4%), 반도체 제조용 기기(-11.3%), 의료용 기기(-2.0%) 수입이 감소

<불황기 일본의 주요 수입감소 품목(HS 6단위)>

(단위 : 억 달러, %)

HS코드	품목	수입액	증가율
852990	TV 송신기기 부분품	30.0	-3.7
854232	메모리 반도체	27.2	-36.0
760110	알루미늄(비합금)	24.6	-2.9
852872	영상 모니터	23.1	-49.1
847330	컴퓨터 부분품	21.4	-19.9
847150	컴퓨터 CPU(처리장치)	21.0	-3.9
848620	반도체 제조용 기기	7.7	-11.3
841810	냉장 · 냉동고(가정용)	4.6	-13.6
852851	모니터(컴퓨터용)	4.6	-11.4
902214	의료용 기기(내과용 · 외과용)	2.8	-2.0
852871	모니터	1.4	-20.0

주 : 수입액順

자료 : 한국무역협회

□ 일부 품목의 우리나라 對일본 수출은 수입시장 감소에도 불구하고 증가

- 알루미늄 비합금(+42.2%), 컴퓨터 CPU(+68.5%), 의료용 기기(+290.7%) 등의 수출은 큰 폭으로 증가
- 가정용 냉장고 역시 수입시장 감소에도 불구하고 소폭 증가(+1.2%) 하며 선전

<일본 수입감소 품목 및 우리나라 對일본 수출 비교>

(단위 : %)

HS코드	품목	일본 수입증가율	우리나라 對일본 수출증가율
852990	TV 송신기기 부분품	-3.7	-56.5
854232	메모리 반도체	-36.0	-18.2
760110	알루미늄(비합금)	-2.9	42.2
852872	영상 모니터	-49.1	-34.2
847330	컴퓨터 부분품	-19.9	-43.7
847150	컴퓨터 CPU(처리장치)	-3.9	68.5
848620	반도체 제조용 기기	-11.3	-12.8
841810	냉장 · 냉동고(가정용)	-13.6	1.2
852851	모니터(컴퓨터용)	-11.4	-19.0
902214	의료용 기기(내과용 · 외과용)	-2.0	290.7
852871	모니터	-20.0	-12.4

자료 : 한국무역협회

IV. 결론 및 시사점

□ 불황기 세계 수입시장을 분석한 결과 수입증감 품목은 지역별로 차이를 보임

- 다만, 자동차, 자동차 부품 수입은 대부분 지역에서 수입이 증가
- 철강, 반도체 제조용 장비, 가정용 내구재 수입은 대부분 지역에서 감소

<불황기 지역별 수입품목 트렌드>

EU		미국	
수입증가	수입감소	수입증가	수입감소
무선통신기기	반도체	자동차	전기기기
자동차 부품	철강	자동차 부품	가정용 내구재
일반기계	자동차	컴퓨터	액정디바이스
의류	가정용 내구재	석유제품	반도체 제조용 장비
중국		일본	
수입증가	수입감소	수입증가	수입감소
자동차	일반기계	석유제품	컴퓨터 부품
반도체	내연기관	반도체	가정용 내구재
석유화학	철강	자동차 부품	반도체 제조용 장비
전기기기	광학용품	휴대용 컴퓨터	의료용 기기

자료 : 한국무역협회

<불황기 수입시장 확대 품목(HS 6단위, '11년 9월-'12년 4월)>

EU	미국	중국	일본
휴대전화	자동차(1,500cc-3,000cc)	에틸렌글리콜	프로세서 반도체
타이어(승용차용)	자동차(3,000cc 초과)	파라-크실렌	로우드 휠
엔진 부분품	노트북	폴리에틸렌	차량 추진용 엔진
구동 차축 부품	공기조절기 부품	부타디엔고무	에어백
핸들 및 운전대	자동차 기어	스티렌	영상 수신기기
전기제어용 패널	차체 부품(도어 등)	디지털 카메라	노트북
용적형 펌프	컴퓨터 기억장치	열간압연	디지털 카메라
터보 프로펠러	휘발유	냉장·냉동기구	휘발유
의류(인조섬유)	경유	메모리 반도체	경유

자료 : 한국무역협회

□ 한편, 불황기 세계 수입시장과 우리나라 수출을 비교·분석한 결과, 상당수의 품목에서 우리나라 수출 감소품목의 세계 수입시장은 오히려 증가한 것으로 나타남

- 무선 통신망용 전화기(-31.3%), 천공용 기계(-19.3%), 모니터(-27.2%), 가공 공작기계 부분품(-4.8%) 등의 우리 수출은 감소한 반면 이들 품목의 세계 수입시장은 두 자릿 수 증가율 기록

<우리나라 수출 및 세계 수입시장 증가율 비교('11.9월-'12.4월)>

(단위: 백만 달러, %)

HS코드	품목명	한국 수출액	한국 수출 증가율	세계 수입시장 증가율
851712	무선 통신망용 전화기	8,198.4	-31.3	13.3
843149	기타 천공용 기계	1,660.6	-19.3	13.3
852351	고체 기억장치(디스크, 테이프 등)	868.7	-18.7	8.5
852871	모니터	339.2	-27.2	14.5
720836	철·비합금강 평판 압연제품(두께 10mm 초과)	313.9	-1.0	27.8
721420	철·비합금강 봉(꼬임가공)	267.3	0.0	11.8
732599	기타 철강제품	143.0	-4.9	8.1
540752	염색직물(폴리에스테르장 섬유 85% 이상)	134.6	-5.9	8.4
846693	가공공작기계 부분품	134.1	-4.8	10.2
860799	철도 및 궤도용차량 부분품	124.7	-51.3	6.5
870410	덤프차(비고속도로용)	58.2	-43.3	36.8
851650	전자렌지 오븐	51.7	-17.8	6.4
845610	가공 공작기계(레이저 방식)	48.4	-21.4	8.9
400211	라텍스(스티렌-부타디엔고무)	39.3	-15.1	9.4
847490	기계 부분품(선별기, 분리기, 세척기, 파쇄기 등)	31.8	-8.3	6.5
611596	의류(합성섬유)	28.0	-22.6	14.5
611030	의류(인조섬유)	26.2	-1.9	8.8
848360	전동축(클러치 및 샤프트커플링)	23.4	-57.9	6.8
841350	용적형 왕복펌프(기타)	22.7	-20.3	14.3
721631	철·비합금강 U형강(열간압연, 높이 80mm이상)	21.3	-20.7	6.4
841520	자동차 공기조절기(탑승자용)	16.4	-4.5	11.2
760900	알루미늄제관 연결구(커플링, 엘보우 등)	13.5	-15.0	6.8

주 : 우리나라 수출액은 세계교역 둔화기(2011년 9월-2012년 4월) 수출액 기준. 증가율은 전년 동기간 대비 (2010년 9월-2011년 4월)

자료 : 한국무역협회

□ 지역별 조사에서는 수입시장 증가 품목과 감소 품목의 우리 수출이 서로 다른 모습을 보임

○ 수입시장 증가에도 불구하고 일부 품목의 우리 수출은 오히려 감소한 것으로 나타나 추가적인 수출 확대 노력이 필요

- 주요국의 수입증가 불구 우리 수출 감소 품목

- * (EU) 무선통신기기, 의류
- * (미국) 일반기계(공기조절기 부품), 컴퓨터 기억장치
- * (중국) 메모리 반도체, 폴리에틸렌, 냉장·냉동기구
- * (일본) 프로세서 반도체, 휴대용 컴퓨터

<지역별 수입증가 품목과 우리나라 수출 비교('11.9월-'12.4월)>

EU	우리나라 수출	미국	우리나라 수출
무선 통신망용 전화기	▼	자동차(1,500cc-3,000cc)	▲
타이어(승용차용)	▲	자동차(3,000cc초과)	▲
엔진 부분품	▲	차체 부품(도어 등)	▲
터보 프로펠러	▲	공기조절기 부품	▼
구동 차축 부품	▲	자동차 기어	▲
발전기 부분품	▲	휴대용 컴퓨터	▲
핸들 및 운전대	▲	컴퓨터 기억장치	▼
조명기구	▲	휘발유	▲
의류(인조섬유)	▼	경유	▲
중국	우리나라 수출	일본	우리나라 수출
자동차(1,500cc-3,000cc)	▲	휘발유	▲
메모리 반도체	▼	경유	▲
에틸렌글리콜	▲	프로세서 반도체	▼
파라-크실렌	▲	로우드 휠	▲
디지털 카메라	▲	차량 추진용 엔진	▲
폴리에틸렌	▼	에어백	▲
스티렌	▲	영상 수신기기	▲
열간압연	▲	휴대용 컴퓨터	▼
냉장·냉동기구	▼	디지털 카메라	▲

주 : ▲는 수출 증가, ▼는 수출 감소를 의미

자료 : 한국무역협회

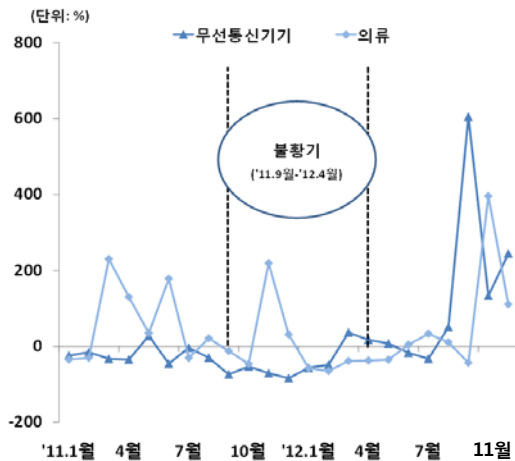
□ 불황기('11.9월-'12.4월)에 우리나라 수출이 감소한 품목의 대부분은 그 이후('12.5월-'12.11월) 전반적으로 회복세를 보임

<불황기 이후 품목별 수출 동향>

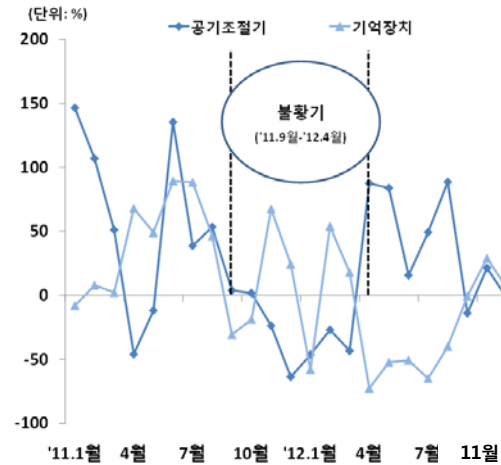
對EU	무선통신기기·의류 수출은 7월 이후 급증
對미국	기억장치 수출은 점차 회복세를 보이며 9월 이후 플러스 증가율 기록
對중국	메모리 반도체 수출은 완만한 회복세를 보이며 증가
對일본	휴대용 컴퓨터 수출은 9월 이후 급증

<불황기 수출 감소 품목의 증가율 추이>

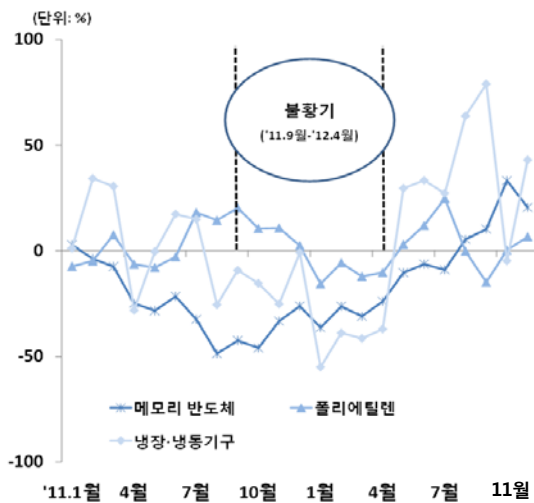
<對EU>



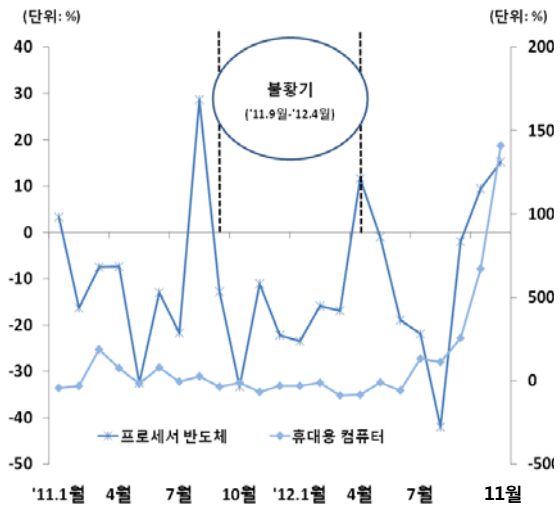
<對미국>



<對중국>



<對일본>



주 증가율은 전년동월비
자료 한국무역협회

○ 수입시장 감소에도 불구하고 일부 품목의 우리 수출은 오히려 증가

－ 주요국의 수입감소 불구 우리 수출 증가 품목

* (EU)프로세서 반도체, 자동차(1,000cc 초과), 비합금강 평판압연, 차량용 의자

- * (미국) 디지털 카메라, 컴퓨터(네트워크용), 자동 세탁기
- * (중국) 기타 광학용품, 전기회로 기기, 자동제어용 기기
- * (일본) 알루미늄(비합금), 컴퓨터 CPU, 가정용 냉동고, 의료용 기기

<지역별 수입감소 품목 및 우리나라 수출 비교('11.9월-'12.4월)>

EU	우리나라 수출	미국	우리나라 수출
영상 수신기기	▼	영상 수신기기	▼
감광성 반도체	▼	영상 모니터	▼
석유제품	▼	컴퓨터 부분품	▼
프로세서 반도체	▲	반도체 부분품	▼
자동차(2,500cc초과)	▼	디지털 카메라	▲
자동차(1,000cc초과)	▲	컴퓨터(네트워크용)	▲
비합금강 평판압연	▲	반도체 제조용 기기	▼
차량용 의자	▲	액정표시단자	▼
주방용품	▼	자동 세탁기	▲
중국	우리나라 수출	일본	우리나라 수출
컴퓨터 부분품	▼	메모리 반도체	▼
TV 송신기기	▼	알루미늄(비합금)	▲
정지형 변환기	▼	영상 모니터	▼
기타 광학용품	▲	컴퓨터 부분품	▼
전기회로 접속용 기기	▲	컴퓨터 CPU	▲
자동제어용 기기	▲	반도체 제조용 기기	▼
스테인리스 압연	▼	가정용 냉동고	▲
내연기관	▼	의료용 기기	▲
선박추진용 엔진	▼	일반 모니터	▼

주 : ▲는 수출 증가, ▼는 수출 감소를 의미
 자료 : 한국무역협회

- ☐ 불황기('11.9월-'12.4월)에 우리나라 수출이 증가한 품목은 그 이후('12.5월-'12.11월) 등락을 보이면서 상반된 모습

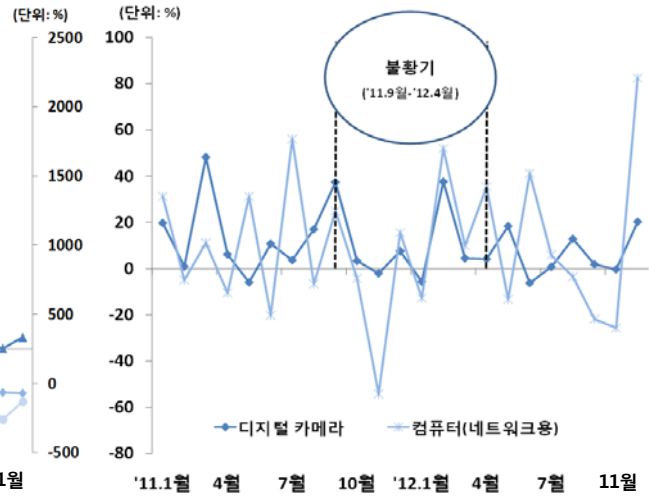
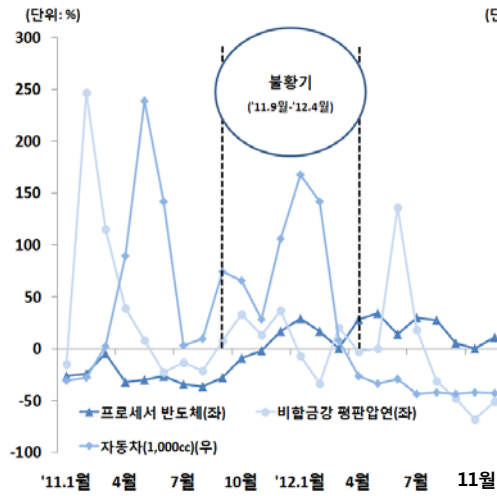
<불황기 이후 품목별 수출 동향>

對EU	반도체 수출은 불황기 수준을 유지한 반면, 비합금강 평판압연 및 자동차 수출은 마이너스 증가율 기록
對미국	디지털 카메라·컴퓨터 수출은 10월 이후 증가
對중국	자동제어용 기기 수출은 7월 이후 급락
對일본	품목 대부분 높은 변동성을 보이며 불황기 수준을 유지

<불황기 수출 증가 품목의 증가율 추이>

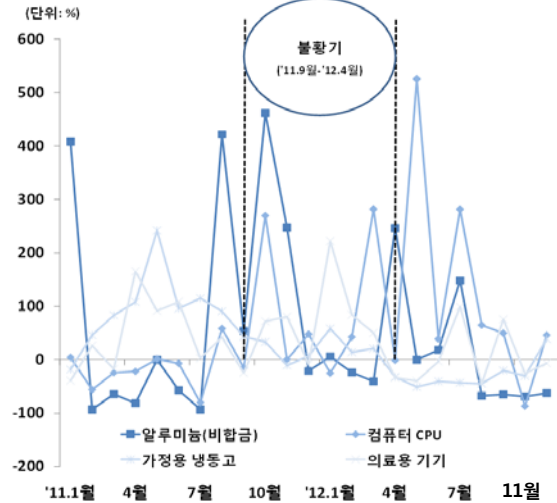
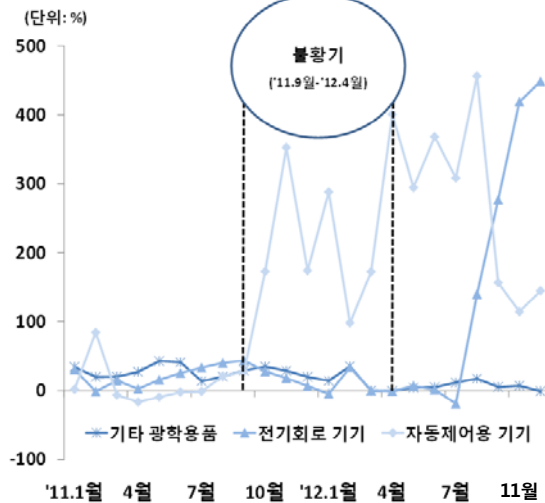
<對EU>

<對미국>



<對중국>

<對일본>



주 : 증가율은 전년동월비

자료 : 한국무역협회

□ 불황기에도 일부 품목의 수입시장이 확대된 것으로 나타남에 따라 불황기 수출 유망품목의 발굴과 이를 통한 집중적이고 차별화된 수출증대 노력이 필요

- 시장 확대에도 불구하고 우리 수출이 감소한 품목에서는 품질 개선, 마케팅 강화 등을 통한 수출 부진 타개 방안이 요구됨
- 세계 수입시장 축소에도 불구하고 우리 수출이 증가한 품목의 경우에는 지속적인 수출 경쟁력 제고를 통한 시장 유지 또는 확대 노력이 필요

- 불황기에 경쟁국보다 먼저 차별화된 수출 유망품목의 발굴과 수출 확대 노력은 향후 주요국의 경기부양조치로 세계 수입시장이 회복될 경우 우리 기업의 세계 시장 선점 효과가 클 것으로 기대됨

<주요국 경기부양정책 동향>

국가	경기부양정책
EU	유럽중앙은행(ECB), 위기국가들의 국채 무제한 매입 결정(9/6)
미국	3차 양적완화 실시 결정(9/14) - 양적완화 마감시한 미정 - 오바마 대통령 재선(11/6)으로 美FRB의 3차 양적완화 지속에 대한 불안감 해소 美FOMC, 2013년 1월부터 매월 450억 달러의 국채 매입 결정(12/12)
중국	중국인민은행, 지급준비율 2차례 인하(2/24, 5/18) 중국인민은행, 기준금리 2차례 인하(6/8, 7/6) 25개 도시 및 지역 지하철/철도 건설 발표(8,450억 위안 규모) 등
일본	일본정부, 1차 경기부양책 발표-4,226억엔(10/26) 일본정부, 2차 경기부양책 발표-8,803억엔(11/30)

자료 : 언론사 정리

불황기의 수출 유망품목을 잡아라

－ 세계교역 불황기 교역품목 트렌드 분석 －
Trade Focus Vol.12 No.4

발행인 | 한덕수

편집인 | 오상봉

발행처 | 한국무역협회 국제무역연구원

발행일 | 2013년 1월 9일

인쇄처 | (주)보성인쇄기획

등록일자 | 1960년 5월 26일

등록번호 | 2-97호